



Whg Nr.: 204  
+6.00 = 619.50 M.ü.M.  
Zimmer: 3.5  
HNF: 83.1

Whg Nr.: 101  
+3.20 = 616.70 M.ü.M.  
Zimmer: 5.5  
HNF: 161.5

2. Obergeschoss  
+ 6.02<sup>±</sup> = 619.52<sup>±</sup> M.ü.M.

Whg Nr.: 202  
+6.00 = 619.50 M.ü.M.  
Zimmer: 4.5  
HNF: 102.6

Whg Nr.: 203  
+6.00 = 619.50 M.ü.M.  
Zimmer: 4.5  
HNF: 101.2

221 Bad  
Typ: BD-21a  
BF: 3.9m<sup>2</sup>  
RB: + 5.86 | FB: + 6.00  
B: Fliesen  
W: Abrieb weiss 1.0 / Fliesen  
D: Weissputz

220 WC  
Typ: WC-01a  
BF: 3.6m<sup>2</sup>  
RB: + 5.86 | FB: + 6.00  
B: Fliesen  
W: Abrieb weiss 1.0 / Fliesen  
D: Weissputz

223 Küche  
Typ: KU-22  
BF: 8.5m<sup>2</sup>  
RB: + 5.86 | FB: + 6.00  
B: Parkett (Eiche)  
W: Abrieb weiss 1.0 / Glaswand  
D: Weissputz

224 Schlafzimmer  
BF: 12.9m<sup>2</sup>  
RB: + 5.86 | FB: + 6.00  
B: Parkett (Eiche)  
W: Abrieb weiss 1.0  
D: Weissputz

225 Schlafzimmer  
BF: 17.1m<sup>2</sup>  
RB: + 5.86 | FB: + 6.00  
B: Parkett (Eiche)  
W: Abrieb weiss 1.0  
D: Weissputz

234 DU/WC  
Typ: DU-18  
BF: 4.8m<sup>2</sup>  
RB: + 5.86 | FB: + 6.00  
B: Fliesen  
W: Abrieb weiss 1.0 / Fliesen  
D: Weissputz

Balkon  
Typ: B11b  
BF: 12.6m<sup>2</sup>  
RB: + 5.86 | FB: + 5.86  
B: Flüssig FKS  
W: -  
D: Beton roh

236 Wohnzimmer  
BF: 43.1m<sup>2</sup>  
RB: + 5.86 | FB: + 6.00  
B: Parkett (Eiche)  
W: Abrieb weiss 1.0  
D: Weissputz

237 Küche  
Typ: K-15  
BF: 15.7m<sup>2</sup>  
RB: + 5.86 | FB: + 6.00  
B: Parkett (Eiche)  
W: Abrieb weiss 1.0 / Glaswand  
D: Weissputz

222 Wohnzimmer  
BF: 30.1m<sup>2</sup>  
RB: + 5.86 | FB: + 6.00  
B: Parkett (Eiche)  
W: Abrieb weiss 1.0  
D: Weissputz

235 Schlafzimmer  
BF: 17.2m<sup>2</sup>  
RB: + 5.86 | FB: + 6.00  
B: Parkett (Eiche)  
W: Abrieb weiss 1.0  
D: Weissputz

215 Schlafzimmer  
BF: 14.1m<sup>2</sup>  
RB: + 5.86 | FB: + 6.00  
B: Parkett (Eiche)  
W: Abrieb weiss 1.0  
D: Weissputz

220 WC  
Typ: WC-01a  
BF: 3.6m<sup>2</sup>  
RB: + 5.86 | FB: + 6.00  
B: Fliesen  
W: Abrieb weiss 1.0 / Fliesen  
D: Weissputz

219 Entrée  
BF: 7m<sup>2</sup>  
RB: + 5.86 | FB: + 6.00  
B: Parkett (Eiche)  
W: Abrieb weiss 1.0  
D: Weissputz

210 Entrée  
BF: 7m<sup>2</sup>  
RB: + 5.86 | FB: + 6.00  
B: Parkett (Eiche)  
W: Abrieb weiss 1.0  
D: Weissputz

109 Treppenhaus  
BF: 25.7m<sup>2</sup>  
RB: + 5.86 | FB: + 6.02<sup>±</sup>  
B: Kunststeinplatte  
W: Beton lasiert  
D: -

229 Schlafzimmer  
BF: 17m<sup>2</sup>  
RB: + 5.86 | FB: + 6.00  
B: Parkett (Eiche)  
W: Abrieb weiss 1.0  
D: Weissputz

216 Bad  
Typ: BD-21a  
BF: 3.9m<sup>2</sup>  
RB: + 5.86 | FB: + 6.00  
B: Fliesen  
W: Abrieb weiss 1.0 / Fliesen  
D: Weissputz

213 Küche  
Typ: KU-23  
BF: 8.5m<sup>2</sup>  
RB: + 5.86 | FB: + 6.00  
B: Parkett (Eiche)  
W: Abrieb weiss 1.0 / Glaswand  
D: Weissputz

212 Schlafzimmer  
BF: 12.9m<sup>2</sup>  
RB: + 5.86 | FB: + 6.00  
B: Parkett (Eiche)  
W: Abrieb weiss 1.0  
D: Weissputz

211 Schlafzimmer  
BF: 17.2m<sup>2</sup>  
RB: + 5.86 | FB: + 6.00  
B: Parkett (Eiche)  
W: Abrieb weiss 1.0  
D: Weissputz

227 DU/WC  
Typ: DU-18  
BF: 4.8m<sup>2</sup>  
RB: + 5.86 | FB: + 6.00  
B: Fliesen  
W: Abrieb weiss 1.0 / Fliesen  
D: Weissputz

228 Bad  
Typ: BD-21  
BF: 4m<sup>2</sup>  
RB: + 5.86 | FB: + 6.00  
B: Fliesen  
W: Abrieb weiss 1.0 / Fliesen  
D: Weissputz

226 Entrée  
BF: 7.8m<sup>2</sup>  
RB: + 5.86 | FB: + 6.00  
B: Parkett (Eiche)  
W: Abrieb weiss 1.0  
D: Weissputz

230 Wohnzimmer  
BF: 30.8m<sup>2</sup>  
RB: + 5.86 | FB: + 6.00  
B: Parkett (Eiche)  
W: Abrieb weiss 1.0  
D: Weissputz

214 Wohnzimmer  
BF: 31.7m<sup>2</sup>  
RB: + 5.86 | FB: + 6.00  
B: Parkett (Eiche)  
W: Abrieb weiss 1.0  
D: Weissputz

216 Bad  
Typ: BD-21a  
BF: 3.9m<sup>2</sup>  
RB: + 5.86 | FB: + 6.00  
B: Fliesen  
W: Abrieb weiss 1.0 / Fliesen  
D: Weissputz

217 DU/WC  
Typ: DU-17  
BF: 3.2m<sup>2</sup>  
RB: + 5.86 | FB: + 6.00  
B: Fliesen  
W: Abrieb weiss 1.0 / Fliesen  
D: Weissputz

218 Reduit  
BF: 2.3m<sup>2</sup>  
RB: + 5.86 | FB: + 6.00  
B: Fliesen  
W: Abrieb weiss 1.0  
D: Weissputz

Balkon  
Typ: B25b  
BF: 6.9m<sup>2</sup>  
RB: + 5.86 | FB: + 5.86  
B: Flüssig FKS  
W: -  
D: Beton roh

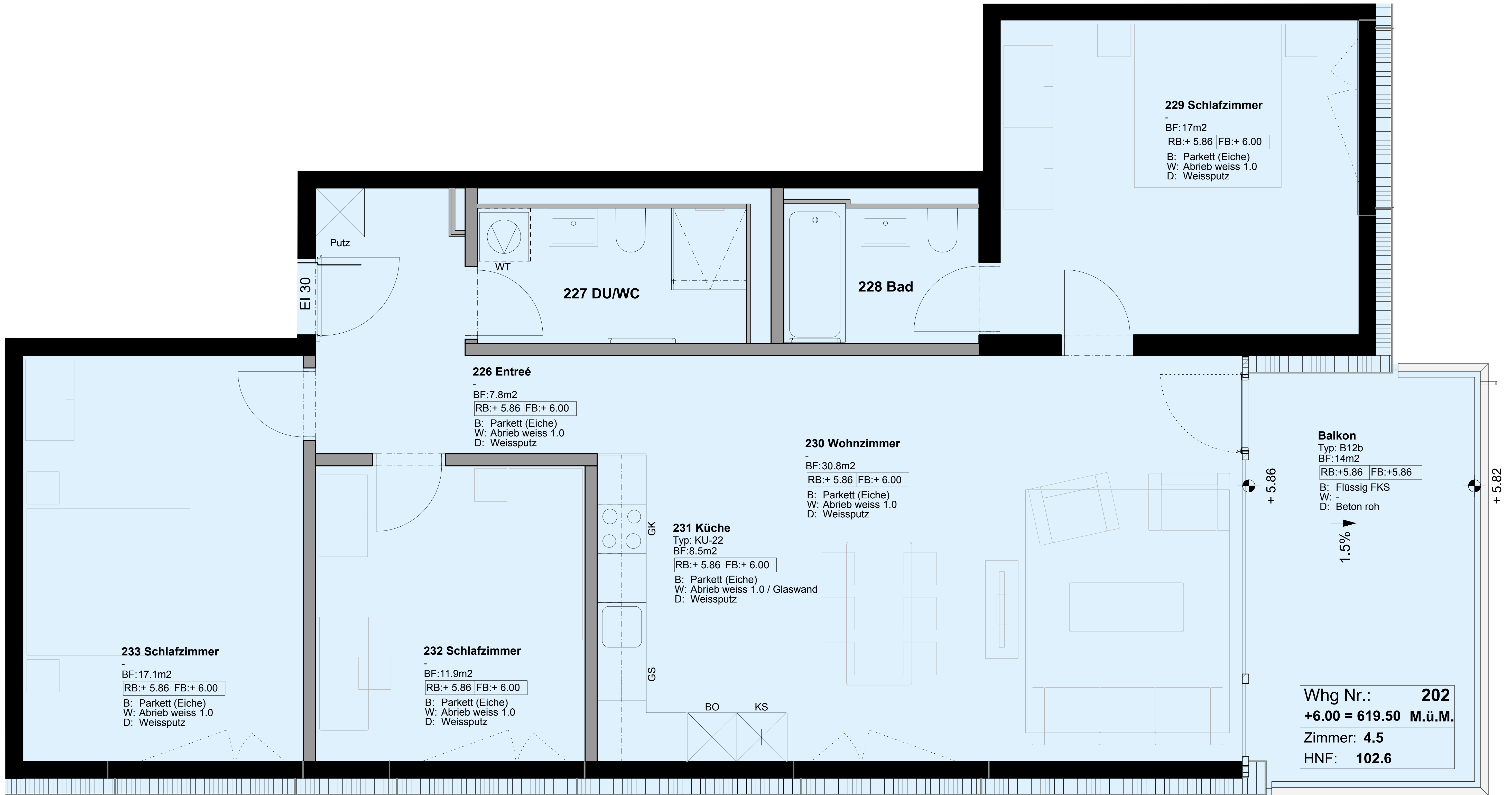
233 Schlafzimmer  
BF: 17.1m<sup>2</sup>  
RB: + 5.86 | FB: + 6.00  
B: Parkett (Eiche)  
W: Abrieb weiss 1.0  
D: Weissputz

232 Schlafzimmer  
BF: 11.9m<sup>2</sup>  
RB: + 5.86 | FB: + 6.00  
B: Parkett (Eiche)  
W: Abrieb weiss 1.0  
D: Weissputz

221 DU/WC  
Typ: DU-10as  
BF: 5.5m<sup>2</sup>  
RB: + 5.86 | FB: + 6.00  
B: Fliesen  
W: Abrieb weiss 1.0 / Fliesen  
D: Weissputz

228 Bad  
Typ: BD-21  
BF: 4m<sup>2</sup>  
RB: + 5.86 | FB: + 6.00  
B: Fliesen  
W: Abrieb weiss 1.0 / Fliesen  
D: Weissputz

Balkon  
Typ: B12b  
BF: 14m<sup>2</sup>  
RB: + 5.86 | FB: + 5.86  
B: Flüssig FKS  
W: -  
D: Beton roh



**233 Schlafzimmer**  
 -  
 BF: 17.1m<sup>2</sup>  
 RB: + 5.86 FB: + 6.00  
 B: Parkett (Eiche)  
 W: Abrieb weiss 1.0  
 D: Weissputz

**232 Schlafzimmer**  
 -  
 BF: 11.9m<sup>2</sup>  
 RB: + 5.86 FB: + 6.00  
 B: Parkett (Eiche)  
 W: Abrieb weiss 1.0  
 D: Weissputz

**226 Entreé**  
 -  
 BF: 7.8m<sup>2</sup>  
 RB: + 5.86 FB: + 6.00  
 B: Parkett (Eiche)  
 W: Abrieb weiss 1.0  
 D: Weissputz

**231 Küche**  
 Typ: KU-22  
 BF: 8.5m<sup>2</sup>  
 RB: + 5.86 FB: + 6.00  
 B: Parkett (Eiche)  
 W: Abrieb weiss 1.0 / Glaswand  
 D: Weissputz

**230 Wohnzimmer**  
 -  
 BF: 30.8m<sup>2</sup>  
 RB: + 5.86 FB: + 6.00  
 B: Parkett (Eiche)  
 W: Abrieb weiss 1.0  
 D: Weissputz

**227 DU/WC**

**228 Bad**

**229 Schlafzimmer**  
 -  
 BF: 17m<sup>2</sup>  
 RB: + 5.86 FB: + 6.00  
 B: Parkett (Eiche)  
 W: Abrieb weiss 1.0  
 D: Weissputz

**Balkon**  
 Typ: B12b  
 BF: 14m<sup>2</sup>  
 RB: + 5.86 FB: + 5.86  
 B: Flüssig FKS  
 W: -  
 D: Beton roh

**Whg Nr.: 202**  
**+6.00 = 619.50 M.ü.M.**  
**Zimmer: 4.5**  
**HNF: 102.6**

**227 DU/WC**  
 Typ: DU-10as  
 BF: 5.5m<sup>2</sup>  
 RB: + 5.86 FB: + 6.00  
 B: Fliesen  
 W: Abrieb weiss 1.0 / Fliesen  
 D: Weissputz

**228 Bad**  
 Typ: BD-21  
 BF: 4m<sup>2</sup>  
 RB: + 5.86 FB: + 6.00  
 B: Fliesen  
 W: Abrieb weiss 1.0 / Fliesen  
 D: Weissputz