

1. Obergeschoss
+ 3.22[±] = 616.72[±] M.Ü.M.

Whg Nr.: 104
+3.20 = 616.70 M.Ü.M.
Zimmer: 3.5
HNF: 83.1

Whg Nr.: 101
+3.20 = 616.70 M.Ü.M.
Zimmer: 5.5
HNF: 151.5

Whg Nr.: 102
+3.20 = 616.70 M.Ü.M.
Zimmer: 4.5
HNF: 102.6

121 Bad
Typ: BD-21a
BF: 3.9m²
RB: + 3.06 | FB: + 3.20
B: Fliesen
W: Abrieb weiss 1.0 / Fliesen
D: Weissputz

120 WC
Typ: WC-01a
BF: 3.6m²
RB: + 3.06 | FB: + 3.20
B: Fliesen
W: Abrieb weiss 1.0 / Fliesen
D: Weissputz

Terrasse
Typ: T05
BF: 7.5m²
RB: + 3.06 | FB: + 3.20
B: Platten
W: -
D: Beton roh

139 Bad
Typ: BD-24
BF: 4.4m²
RB: + 3.06 | FB: + 3.20
B: Fliesen
W: Abrieb weiss 1.0 / Fliesen
D: Weissputz

Balkon
Typ: B12a
BF: 14m²
RB: + 3.06 | FB: + 3.06
B: Flüssig FKS
W: -
D: Beton roh

122 Wohnzimmer
BF: 30.1m²
RB: + 3.06 | FB: + 3.20
B: Parkett (Eiche)
W: Abrieb weiss 1.0
D: Weissputz

123 Küche
Typ: KU-22
BF: 8.5m²
RB: + 3.06 | FB: + 3.20
B: Parkett (Eiche)
W: Abrieb weiss 1.0 / Glaswand
D: Weissputz

124 Schlafzimmer
BF: 12.9m²
RB: + 3.06 | FB: + 3.20
B: Parkett (Eiche)
W: Abrieb weiss 1.0
D: Weissputz

125 Schlafzimmer
BF: 17.1m²
RB: + 3.06 | FB: + 3.20
B: Parkett (Eiche)
W: Abrieb weiss 1.0
D: Weissputz

135 Schlafzimmer
BF: 17.2m²
RB: + 3.06 | FB: + 3.20
B: Parkett (Eiche)
W: Abrieb weiss 1.0
D: Weissputz

136 Schlafzimmer
BF: 14.8m²
RB: + 3.06 | FB: + 3.20
B: Parkett (Eiche)
W: Abrieb weiss 1.0
D: Weissputz

137 Schlafzimmer
BF: 14.3m²
RB: + 3.06 | FB: + 3.20
B: Parkett (Eiche)
W: Abrieb weiss 1.0
D: Weissputz

138 Hobby Keller
BF: 20.5m²
RB: + 3.06 | FB: + 3.20
B: Parkett (Eiche)
W: Abrieb weiss 1.0
D: XPS verputzt

115 Schlafzimmer
BF: 14.1m²
RB: + 3.06 | FB: + 3.20
B: Parkett (Eiche)
W: Abrieb weiss 1.0
D: Weissputz

121 Bad

120 WC

119 Entrée
BF: 7m²
RB: + 3.06 | FB: + 3.20
B: Parkett (Eiche)
W: Abrieb weiss 1.0
D: Weissputz

118 Reduit
BF: 7m²
RB: + 3.06 | FB: + 3.20
B: Parkett (Eiche)
W: Abrieb weiss 1.0
D: Weissputz

110 Entrée
BF: 7m²
RB: + 3.06 | FB: + 3.20
B: Parkett (Eiche)
W: Abrieb weiss 1.0
D: Weissputz

116 Bad

117 DU/WC

109 Treppenhaus
BF: 25.7m²
RB: + 3.06 | FB: + 3.22[±]
B: Kunststoffplatte
W: Beton lasiert
D: Boden lasiert

134 Entrée
BF: 15.8m²
RB: + 3.06 | FB: + 3.20
B: Parkett (Eiche)
W: Abrieb weiss 1.0
D: Weissputz

139 Bad

129 Schlafzimmer
BF: 17m²
RB: + 3.06 | FB: + 3.20
B: Parkett (Eiche)
W: Abrieb weiss 1.0
D: Weissputz

114 Wohnzimmer
BF: 31.7m²
RB: + 3.06 | FB: + 3.20
B: Parkett (Eiche)
W: Abrieb weiss 1.0
D: Weissputz

113 Küche
Typ: KU-23
BF: 8.5m²
RB: + 3.06 | FB: + 3.20
B: Parkett (Eiche)
W: Abrieb weiss 1.0 / Glaswand
D: Weissputz

112 Schlafzimmer
BF: 12.9m²
RB: + 3.06 | FB: + 3.20
B: Parkett (Eiche)
W: Abrieb weiss 1.0
D: Weissputz

111 Schlafzimmer
BF: 17.2m²
RB: + 3.06 | FB: + 3.20
B: Parkett (Eiche)
W: Abrieb weiss 1.0
D: Weissputz

109 Treppenhaus

126 Entrée
BF: 7.8m²
RB: + 3.06 | FB: + 3.20
B: Parkett (Eiche)
W: Abrieb weiss 1.0
D: Weissputz

127 DU/WC

128 Bad

130 Wohnzimmer
BF: 30.8m²
RB: + 3.06 | FB: + 3.20
B: Parkett (Eiche)
W: Abrieb weiss 1.0
D: Weissputz

Terrasse
Typ: T01
BF: 15.1m²
RB: + 3.06 | FB: + 3.20
B: Platten
W: -
D: Beton roh

Whg Nr.: 103
+3.20 = 616.70 M.Ü.M.
Zimmer: 4.5
HNF: 101.2

Balkon
Typ: B10a
BF: 10.8m²
RB: + 3.06 | FB: + 3.06
B: Flüssig FKS
W: -
D: Beton roh

116 Bad
Typ: BD-21as
BF: 3.9m²
RB: + 3.06 | FB: + 3.20
B: Fliesen
W: Abrieb weiss 1.0 / Fliesen
D: Weissputz

117 DU/WC
Typ: DU-17
BF: 3.6m²
RB: + 3.06 | FB: + 3.20
B: Fliesen
W: Abrieb weiss 1.0 / Fliesen
D: Weissputz

118 Reduit
BF: 2.3m²
RB: + 3.06 | FB: + 3.20
B: Fliesen
W: Abrieb weiss 1.0
D: Weissputz

Balkon
Typ: B25a
BF: 6.9m²
RB: + 3.06 | FB: + 3.06
B: Flüssig FKS
W: -
D: Beton roh

131 Küche
Typ: KU-22
BF: 8.5m²
RB: + 3.06 | FB: + 3.20
B: Parkett (Eiche)
W: Abrieb weiss 1.0 / Glaswand
D: Weissputz

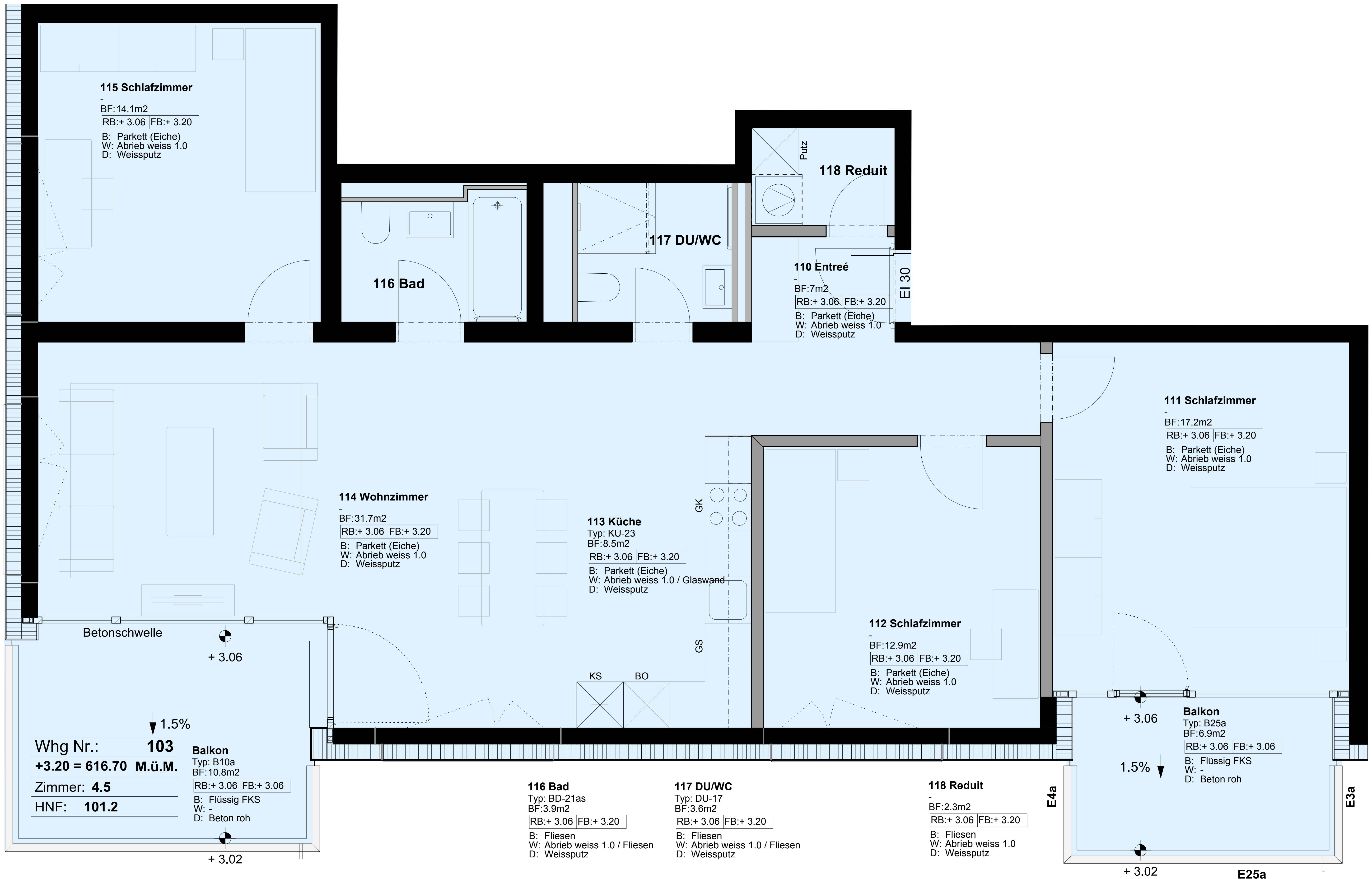
133 Schlafzimmer
BF: 17.1m²
RB: + 3.06 | FB: + 3.20
B: Parkett (Eiche)
W: Abrieb weiss 1.0
D: Weissputz

132 Schlafzimmer
BF: 11.9m²
RB: + 3.06 | FB: + 3.20
B: Parkett (Eiche)
W: Abrieb weiss 1.0
D: Weissputz

131 Küche

127 DU/WC
Typ: DU-10as
BF: 5.9m²
RB: + 3.06 | FB: + 3.20
B: Fliesen
W: Abrieb weiss 1.0 / Fliesen
D: Weissputz

128 Bad
Typ: BD-21
BF: 4m²
RB: + 3.06 | FB: + 3.20
B: Fliesen
W: Abrieb weiss 1.0 / Fliesen
D: Weissputz



115 Schlafzimmer

BF: 14.1m²
 RB: + 3.06 FB: + 3.20
 B: Parkett (Eiche)
 W: Abrieb weiss 1.0
 D: Weissputz

118 Reduit

Putz

117 DU/WC

116 Bad

110 Entrée

BF: 7m²
 RB: + 3.06 FB: + 3.20
 B: Parkett (Eiche)
 W: Abrieb weiss 1.0
 D: Weissputz

EI 30

111 Schlafzimmer

BF: 17.2m²
 RB: + 3.06 FB: + 3.20
 B: Parkett (Eiche)
 W: Abrieb weiss 1.0
 D: Weissputz

114 Wohnzimmer

BF: 31.7m²
 RB: + 3.06 FB: + 3.20
 B: Parkett (Eiche)
 W: Abrieb weiss 1.0
 D: Weissputz

113 Küche

Typ: KU-23
 BF: 8.5m²
 RB: + 3.06 FB: + 3.20
 B: Parkett (Eiche)
 W: Abrieb weiss 1.0 / Glaswand
 D: Weissputz

112 Schlafzimmer

BF: 12.9m²
 RB: + 3.06 FB: + 3.20
 B: Parkett (Eiche)
 W: Abrieb weiss 1.0
 D: Weissputz

Betonschwelle

+ 3.06

1.5%

Whg Nr.: **103**
 +3.20 = **616.70 M.ü.M.**
 Zimmer: **4.5**
 HNF: **101.2**

Balkon
 Typ: B10a
 BF: 10.8m²
 RB: + 3.06 FB: + 3.06
 B: Flüssig FKS
 W: -
 D: Beton roh

+ 3.02

116 Bad

Typ: BD-21as
 BF: 3.9m²
 RB: + 3.06 FB: + 3.20
 B: Fliesen
 W: Abrieb weiss 1.0 / Fliesen
 D: Weissputz

117 DU/WC

Typ: DU-17
 BF: 3.6m²
 RB: + 3.06 FB: + 3.20
 B: Fliesen
 W: Abrieb weiss 1.0 / Fliesen
 D: Weissputz

118 Reduit

BF: 2.3m²
 RB: + 3.06 FB: + 3.20
 B: Fliesen
 W: Abrieb weiss 1.0
 D: Weissputz

+ 3.06

1.5%

Balkon
 Typ: B25a
 BF: 6.9m²
 RB: + 3.06 FB: + 3.06
 B: Flüssig FKS
 W: -
 D: Beton roh

+ 3.02

E25a

E4a

E3a