



Whg Nr.: 304
+8.80 = 618.80 M.u.M.
Zimmer: 4.5
HNF: 99.0

Whg Nr.: 301
+8.80 = 618.80 M.u.M.
Zimmer: 3.5
HNF: 89.3

3. Obergeschoss
+ 8.82[±] = 618.82[±] M.u.M.

Whg Nr.: 302
+8.80 = 618.80 M.u.M.
Zimmer: 5.8
HNF: 116.7

Whg Nr.: 303
+8.80 = 618.80 M.u.M.
Zimmer: 4.5
HNF: 107.1

322 Reduit
BF: 2.5m²
RB: +8.66 | FB: +8.80
B: Fliesen
W: Abrieb weiss 1.0
D: Weissputz

321 DU/WC
Typ: DU-1es
BF: 3.7m²
RB: +8.66 | FB: +8.80
B: Fliesen
W: Abrieb weiss 1.0 / Fliesen
D: Weissputz

320 Bad
Typ: BD-2tes
BF: 3.9m²
RB: +8.66 | FB: +8.80
B: Fliesen
W: Abrieb weiss 1.0 / Fliesen
D: Weissputz

323 Wohnzimmer
BF: 29.6m²
RB: +8.66 | FB: +8.80
B: Parkett (Eiche)
W: Abrieb weiss 1.0
D: Weissputz

324 Küche
Typ: KU-22
BF: 8.5m²
RB: +8.66 | FB: +8.80
B: Parkett (Eiche)
W: Abrieb weiss 1.0 / Glaswand
D: Weissputz

325 Schlafzimmer
BF: 11.9m²
RB: +8.66 | FB: +8.80
B: Parkett (Eiche)
W: Abrieb weiss 1.0
D: Weissputz

326 Schlafzimmer
BF: 11.9m²
RB: +8.66 | FB: +8.80
B: Parkett (Eiche)
W: Abrieb weiss 1.0
D: Weissputz

327 Schlafzimmer
BF: 15.3m²
RB: +8.66 | FB: +8.80
B: Parkett (Eiche)
W: Abrieb weiss 1.0
D: Weissputz

Balkon
Typ: B20b
BF: 6.2m²
RB: +8.66 | FB: +8.66
B: Flüssig FKS
W: D: Beton roh + 8.66

345 Bad
Typ: BD-21b
BF: 4m²
RB: +8.66 | FB: +8.80
B: Fliesen
W: Abrieb weiss 1.0 / Fliesen
D: Weissputz

344 DU/WC
Typ: DU-16as
BF: 3.9m²
RB: +8.66 | FB: +8.80
B: Fliesen
W: Abrieb weiss 1.0 / Fliesen
D: Weissputz

343 Reduit
BF: 2.6m²
RB: +8.66 | FB: +8.80
B: Fliesen
W: Abrieb weiss 1.0
D: Weissputz

Balkon
Typ: B11b
BF: 12.6m²
RB: +8.66 | FB: +8.66
B: Flüssig FKS
W: D: Beton roh

340 Schlafzimmer
BF: 11.9m²
RB: +8.66 | FB: +8.80
B: Parkett (Eiche)
W: Abrieb weiss 1.0
D: Weissputz

339 Schlafzimmer
BF: 15.8m²
RB: +8.66 | FB: +8.80
B: Parkett (Eiche)
W: Abrieb weiss 1.0
D: Weissputz

341 Wohnzimmer
BF: 27.9m²
RB: +8.66 | FB: +8.80
B: Parkett (Eiche)
W: Abrieb weiss 1.0
D: Weissputz

342 Küche
Typ: KU-12
BF: 15.7m²
RB: +8.66 | FB: +8.80
B: Parkett (Eiche)
W: Abrieb weiss 1.0 / Glaswand
D: Weissputz

315 Schlafzimmer
BF: 17m²
RB: +8.66 | FB: +8.80
B: Parkett (Eiche)
W: Abrieb weiss 1.0
D: Weissputz

322 Reduit
Putz

320 Bad
BF: 11.5m²
RB: +8.66 | FB: +8.80
B: Parkett (Eiche)
W: Abrieb weiss 1.0
D: Weissputz

319 Entrée
BF: 11.5m²
RB: +8.66 | FB: +8.80
B: Parkett (Eiche)
W: Abrieb weiss 1.0
D: Weissputz

310 Entrée
BF: 7.4m²
RB: +8.66 | FB: +8.80
B: Parkett (Eiche)
W: Abrieb weiss 1.0
D: Weissputz

309 Treppenhaus
BF: 28.3m²
RB: +8.66 | FB: +8.82[±]
B: Kunststeinplatten
W: Beton lasiert
D: Beton lasiert

328 Entrée
BF: 11.6m²
RB: +8.66 | FB: +8.80
B: Parkett (Eiche)
W: Abrieb weiss 1.0
D: Weissputz

329 Bad
BF: 7.5m²
RB: +8.66 | FB: +8.80
B: Parkett (Eiche)
W: Abrieb weiss 1.0
D: Weissputz

330 DU/WC
BF: 8.5m²
RB: +8.66 | FB: +8.80
B: Parkett (Eiche)
W: Abrieb weiss 1.0 / Glaswand
D: Weissputz

331 Reduit
Putz

332 Schlafzimmer
BF: 17m²
RB: +8.66 | FB: +8.80
B: Parkett (Eiche)
W: Abrieb weiss 1.0
D: Weissputz

314 Wohnzimmer
BF: 36m²
RB: +8.66 | FB: +8.80
B: Parkett (Eiche)
W: Abrieb weiss 1.0
D: Weissputz

313 Küche
Typ: KU-23
BF: 8.5m²
RB: +8.66 | FB: +8.80
B: Parkett (Eiche)
W: Abrieb weiss 1.0 / Glaswand
D: Weissputz

312 Schlafzimmer
BF: 11.9m²
RB: +8.66 | FB: +8.80
B: Parkett (Eiche)
W: Abrieb weiss 1.0
D: Weissputz

311 Schlafzimmer
BF: 15.8m²
RB: +8.66 | FB: +8.80
B: Parkett (Eiche)
W: Abrieb weiss 1.0
D: Weissputz

Balkon
Typ: B20b
BF: 6.2m²
RB: +8.66 | FB: +8.66
B: Flüssig FKS
W: D: Beton roh

Balkon
Typ: B12b
BF: 14m²
RB: +8.66 | FB: +8.66
B: Flüssig FKS
W: D: Beton roh

316 DU/WC
Typ: DU-19
BF: 4.1m²
RB: +8.66 | FB: +8.80
B: Fliesen
W: Abrieb weiss 1.0 / Fliesen
D: Weissputz

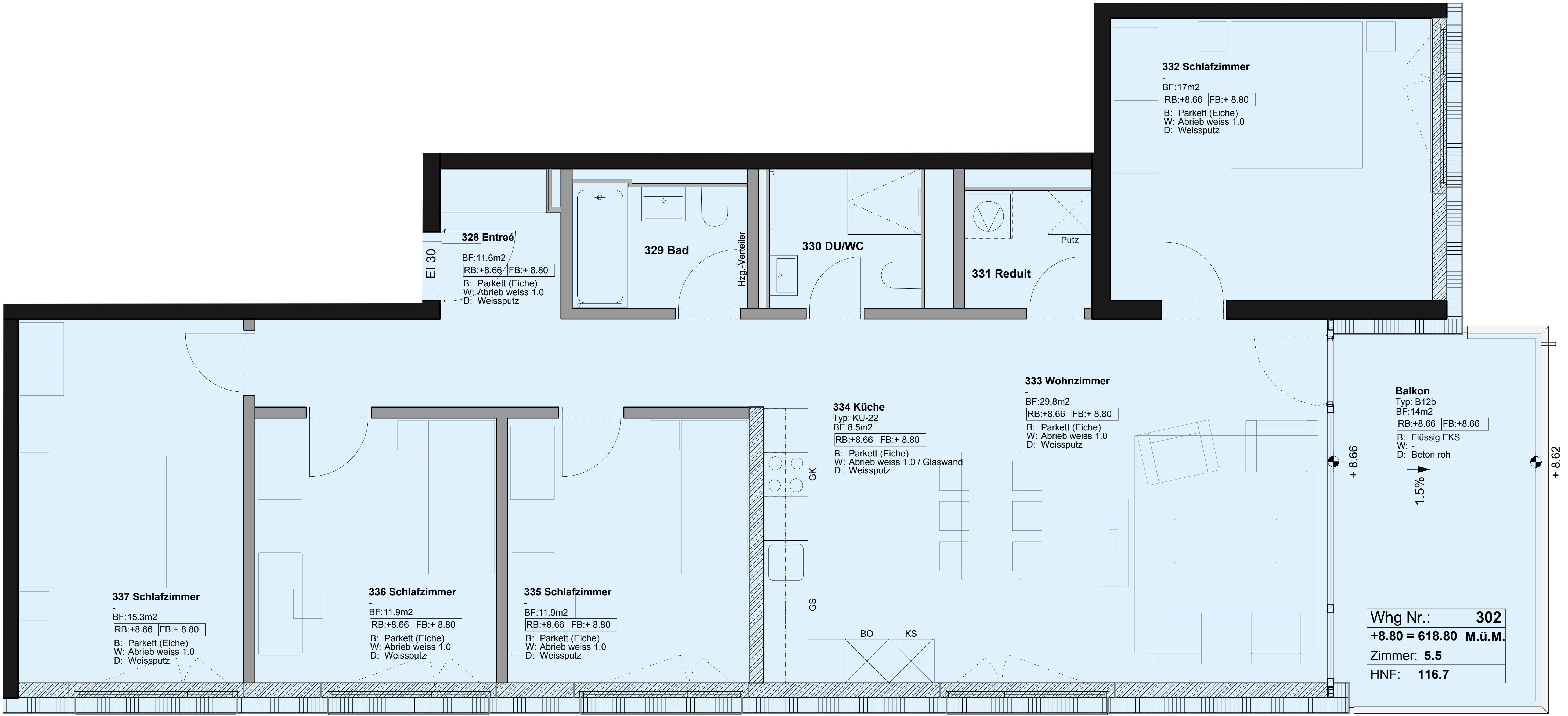
317 Reduit
BF: 2.6m²
RB: +8.66 | FB: +8.80
B: Fliesen
W: Abrieb weiss 1.0
D: Weissputz

318 Bad
Typ: BD-21a
BF: 3.9m²
RB: +8.66 | FB: +8.80
B: Fliesen
W: Abrieb weiss 1.0 / Fliesen
D: Weissputz

329 Bad
Typ: BD-21c
BF: 4m²
RB: +8.66 | FB: +8.80
B: Fliesen
W: Abrieb weiss 1.0 / Fliesen
D: Weissputz

330 DU/WC
Typ: DU-16a
BF: 3.9m²
RB: +8.66 | FB: +8.80
B: Fliesen
W: Abrieb weiss 1.0 / Fliesen
D: Weissputz

331 Reduit
BF: 2.8m²
RB: +8.66 | FB: +8.80
B: Fliesen
W: Abrieb weiss 1.0
D: Weissputz



328 Entrée
 BF: 11.6m²
 RB: +8.66 FB: + 8.80
 B: Parkett (Eiche)
 W: Abrieb weiss 1.0
 D: Weissputz

329 Bad
 Hzg.-Verteiler

330 DU/WC
 Putz

331 Reduit

332 Schlafzimmer
 BF: 17m²
 RB: +8.66 FB: + 8.80
 B: Parkett (Eiche)
 W: Abrieb weiss 1.0
 D: Weissputz

337 Schlafzimmer
 BF: 15.3m²
 RB: +8.66 FB: + 8.80
 B: Parkett (Eiche)
 W: Abrieb weiss 1.0
 D: Weissputz

336 Schlafzimmer
 BF: 11.9m²
 RB: +8.66 FB: + 8.80
 B: Parkett (Eiche)
 W: Abrieb weiss 1.0
 D: Weissputz

335 Schlafzimmer
 BF: 11.9m²
 RB: +8.66 FB: + 8.80
 B: Parkett (Eiche)
 W: Abrieb weiss 1.0
 D: Weissputz

334 Küche
 Typ: KU-22
 BF: 8.5m²
 RB: +8.66 FB: + 8.80
 B: Parkett (Eiche)
 W: Abrieb weiss 1.0 / Glaswand
 D: Weissputz

333 Wohnzimmer
 BF: 29.8m²
 RB: +8.66 FB: + 8.80
 B: Parkett (Eiche)
 W: Abrieb weiss 1.0
 D: Weissputz

Balkon
 Typ: B12b
 BF: 14m²
 RB: +8.66 FB: +8.66
 B: Flüssig FKS
 W: -
 D: Beton roh

1.5%
 + 8.66

Whg Nr.: 302
+8.80 = 618.80 M.ü.M.
 Zimmer: 5.5
 HNF: 116.7

329 Bad
 Typ: BD-21c
 BF: 4m²
 RB: +8.66 FB: + 8.80
 B: Fliesen
 W: Abrieb weiss 1.0 / Fliesen
 D: Weissputz

330 DU/WC
 Typ: DU-16a
 BF: 3.9m²
 RB: +8.66 FB: + 8.80
 B: Fliesen
 W: Abrieb weiss 1.0 / Fliesen
 D: Weissputz

331 Reduit
 BF: 2.8m²
 RB: +8.66 FB: + 8.80
 B: Fliesen
 W: Abrieb weiss 1.0
 D: Weissputz